

«СОГЛАСОВАНО»

Глава администрации Кировского и  
Московского районов  
исполнительного комитета города  
Казани

  
С.А.Миронов  
« 15 » 11 2018

«СОГЛАСОВАНО»

Начальник отделения по Кировскому  
и Московскому районам ОГИБДД  
Управления МВД России по городу  
Казани майор

  
Сагдиев Р.Р.  
« 16 » 11 2018

«УТВЕРЖДАЮ»

Заведующий МБДОУ

«Детский сад № 417»

Р.Ф.Хайбуллина



« 14 » 11 2018г

## ПАСПОРТ

дорожной безопасности образовательного учреждения

(типовой)

Муниципального бюджетного дошкольного образовательное учреждения «Детский сад № 417 комбинированного вида с татарским языком воспитания и обучения»

Кировского района г.Казани

2018



### Общие сведения

Муниципальное бюджетное дошкольное образовательное учреждение «Детский сад № 417 комбинированного вида с татарским языком воспитания и обучения»

Кировского района г.Казани

Юридический адрес: г.Казань, улица Лейтенанта Красикова, д.9.

Фактический адрес: г.Казань, улица Лейтенанта Красикова, д.9.

Руководители образовательного учреждения:

Директор (руководитель) Хайбуллина Рамзия Фидаилевна 516-25-90

Старший воспитатель Шайдуллина Гюзель Равильевна 516-25-90

Завхоз Салаватуллина Зульфия Юнусовна 516-25-90

Ответственные работники  
муниципального органа  
образования

Гилязова А.М.  
(фамилия, имя, отчество)

\_\_\_\_\_ (телефон)

Ответственные от  
Госавтоинспекции

1) Начальник отделения по Кировскому и Московскому районам ОГИБДД УМВД России по городу Казани майор полиции \_\_\_\_\_ Сагдиев Р.Р.

2) Инспектор по пропаганде БДД ОАО и ПБДД ОГИБДД УМВД России по городу Казани старший лейтенант полиции \_\_\_\_\_ М.С. Фахрутдинов  
(фамилия, имя, отчество)

\_\_\_\_\_ (должность)

\_\_\_\_\_ (фамилия, имя, отчество)

\_\_\_\_\_ (телефон)

Ответственные работники  
за мероприятия по профилактике  
детского травматизма

\_\_\_\_\_ (должность)

\_\_\_\_\_ (фамилия, имя, отчество)

\_\_\_\_\_ (телефон)

Руководитель или ответственный работник дорожно-эксплуатационной организации, осуществляющей содержание улично-дорожной сети (УДС)\* \_\_\_\_\_

Руководитель или ответственный работник дорожно-эксплуатационной организации, осуществляющей содержание технических средств организации дорожного движения (ТСОДД)\* \_\_\_\_\_

(фамилия, имя, отчество)

(телефон)

Количество учащихся 135

Наличие уголка по БДД в группах, специально отведенное место в помещении

Наличие класса по БДД нет  
*(если имеется, указать место расположения)*

Наличие автогородка (площадки) по БДД имеется площадка ПДД

Наличие автобуса в образовательном учреждении нет  
*(при наличии автобуса)*

Владелец автобуса \_\_\_\_\_  
*(образовательное учреждение, муниципальное образование и др.)*

Время занятий в образовательном учреждении:

1-ая смена: 7.00 – 19.00 (период)

2-ая смена: \_\_\_\_\_ – \_\_\_\_\_ (период)

внеклассные занятия: \_\_\_\_\_ – \_\_\_\_\_ (период)

**Телефоны оперативных служб:**

01 Пожарная служба

02 Полиция

03 Скорая помощь

04 Аварийная горгаза

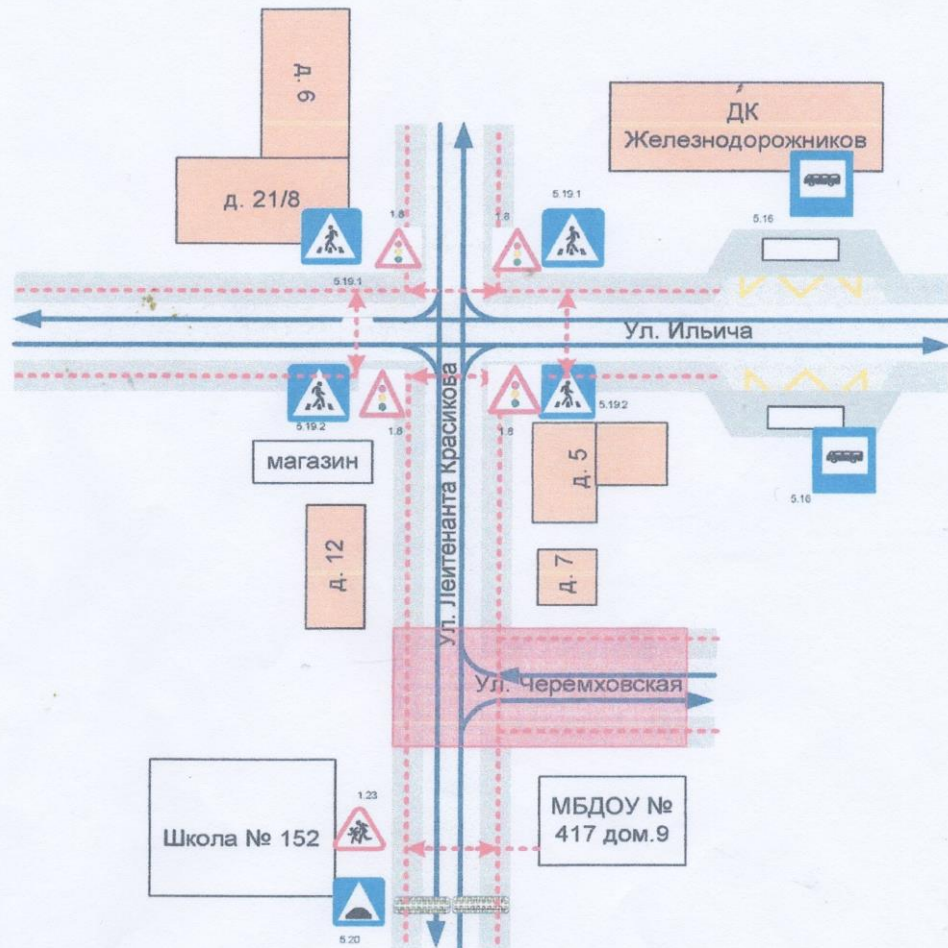
112 Служба спасения

\* Дорожно-эксплуатационные организации, осуществляющие содержание УДС и ТСОДД, несут ответственность в соответствии с законодательством Российской Федерации (Федеральный закон «О безопасности дорожного движения» от 10 декабря 1995 г. № 196-ФЗ, Кодекс Российской Федерации об административных правонарушениях, Гражданский кодекс Российской Федерации).

## **Содержание**

- I. План-схемы образовательного учреждения.
  1. Район расположения образовательного учреждения, пути движения транспортных средств и детей (обучающихся, воспитанников).
  2. Организация дорожного движения в непосредственной близости от образовательного учреждения с размещением соответствующих технических средств организации дорожного движения, маршруты движения детей и расположение парковочных мест.
  3. Маршруты движения организованных групп детей от образовательного учреждения к стадиону, парку или спортивно-оздоровительному комплексу.
  4. Пути движения транспортных средств к местам разгрузки/погрузки и рекомендуемые безопасные пути передвижения детей по территории образовательного учреждения.
  
- II. Информация об обеспечении безопасности перевозок детей специальным транспортным средством (автобусом).
  1. Общие сведения.
  2. Маршрут движения автобуса до образовательного учреждения.
  3. Безопасное расположение остановки автобуса у образовательного учреждения.
  
- III. Приложения  
План-схема пути движения транспортных средств и детей (обучающихся, воспитанников) при проведении дорожных ремонтно-строительных работ вблизи образовательного учреждения

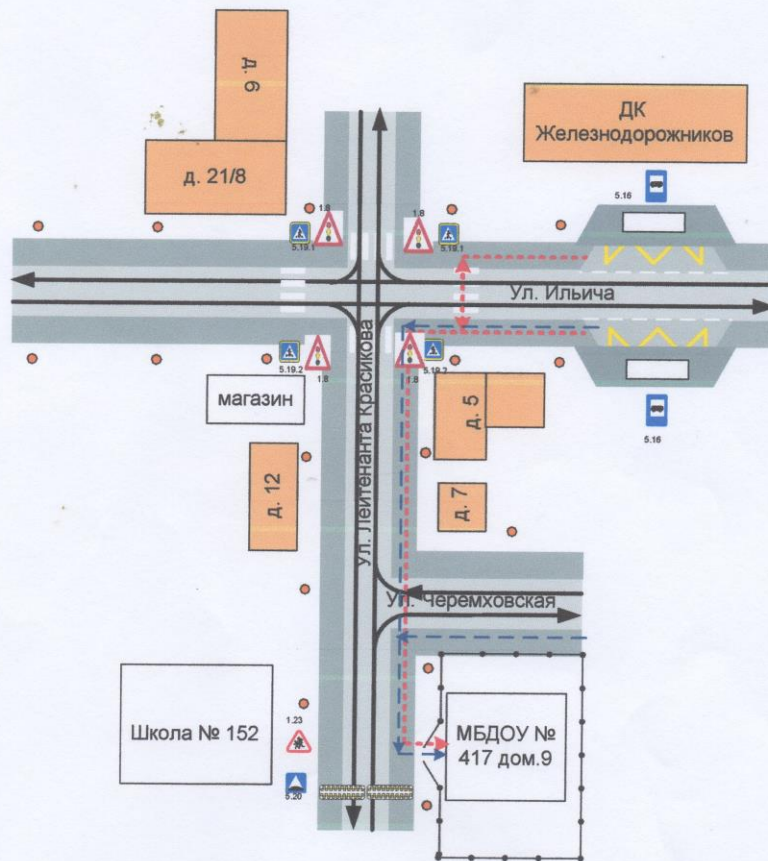
**I. План-схемы образовательного учреждения**  
**1. Район расположения образовательного учреждения, пути движения транспортных средств и детей (воспитанников)**








- жилая застройка
- проезжая часть
- тротуар

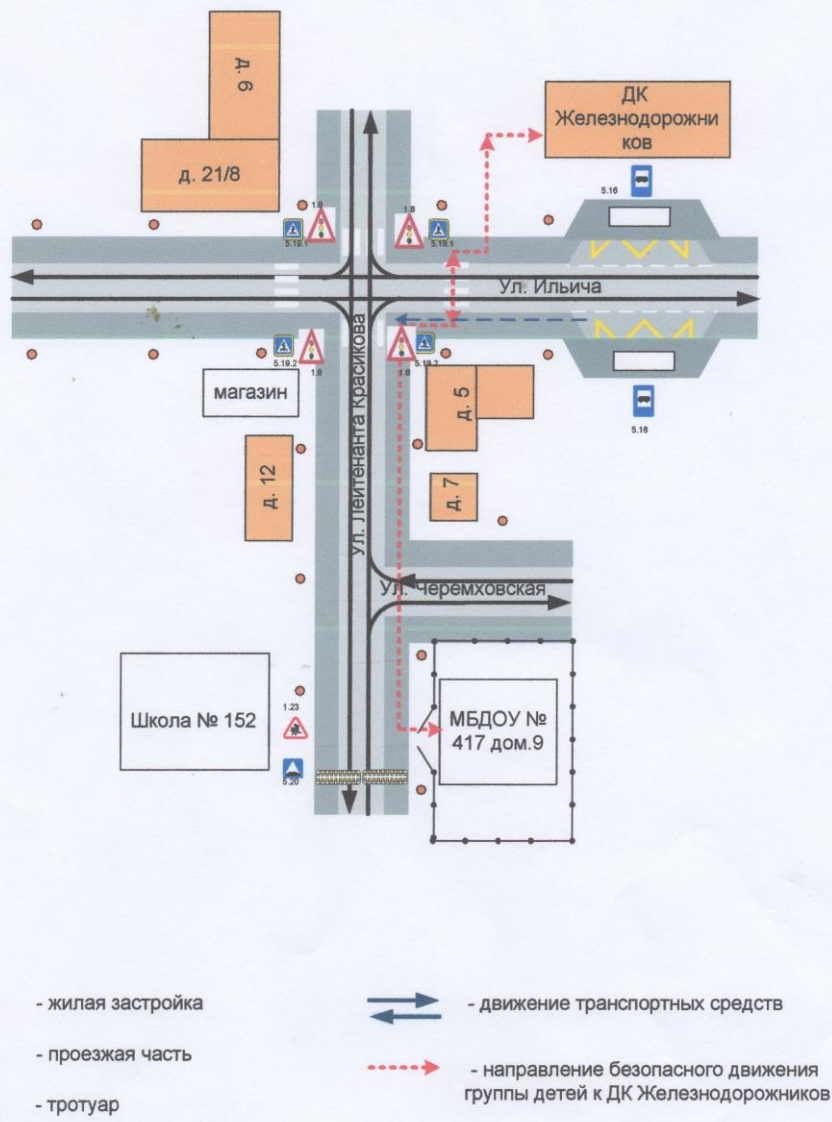
- движение транспортных средств
- движение детей (учеников) в (из) образовательное учреждение
- опасные участки

**2. Схема организации дорожного движения в непосредственной близости от образовательного учреждения с размещением соответствующих технических средств организации дорожного движения, маршрутов движения детей и расположения парковочных мест**

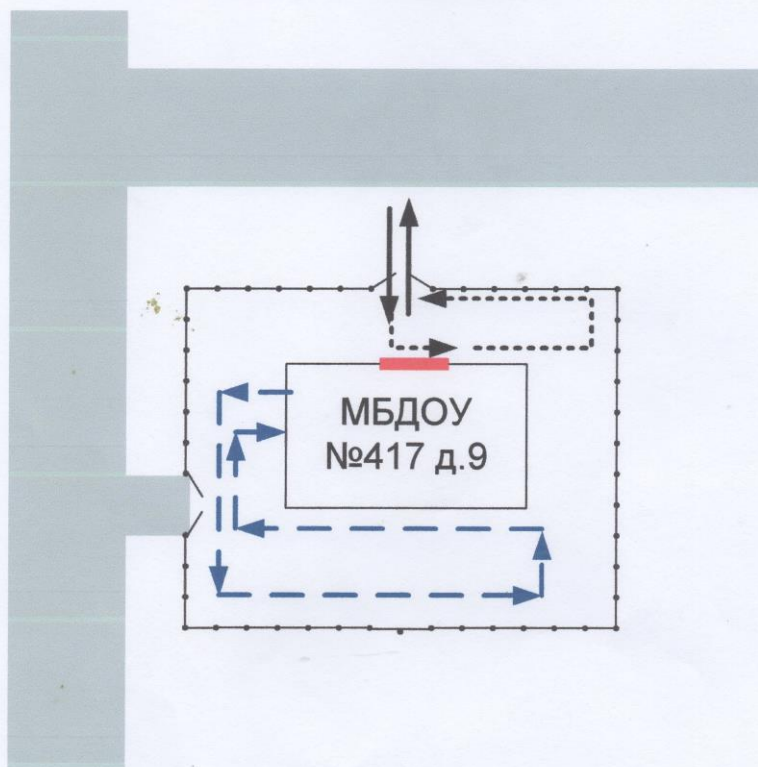






-  - искусственная неровность
-  - искусственное освещение
-  - направление движения транспортного потока
-  - направление движения детей от остановок маршрутных транспортных средств
-  - направление движения детей от остановок частных транспортных средств

### 3. Маршруты движения организованных групп детей от образовательного учреждения к ДК «Железнодорожников»



**4. Пути движения транспортных средств к местам разгрузки/погрузки и рекомендуемые безопасные пути передвижения детей по территории образовательного учреждения**



-  - въезд/выезд грузовых транспортных средств
-  - движение грузовых транспортных средств по территории образовательного учреждения
-  - движение детей и подростков на территории образовательного учреждения
-  - место разгрузки/погрузки



**II. Информация об обеспечении безопасности перевозок детей  
специальным транспортным средством (автобусом).**

*(при наличии автобуса(ов))-нет*

1. Сведения об организациях, осуществляющих перевозку детей специальным транспортным средством (автобусом)- нет
2. Маршрут движения автобуса до образовательного учреждения – нет  
План-схема пути движения транспортных средств и детей (воспитанников) при проведении дорожных ремонтно-строительных работ вблизи образовательного учреждения имеется (приложение)

**Приложение**  
**План-схема пути движения транспортных средств и детей**  
**при проведении дорожных ремонтно-строительных работ**  
**вблизи образовательной организации**

